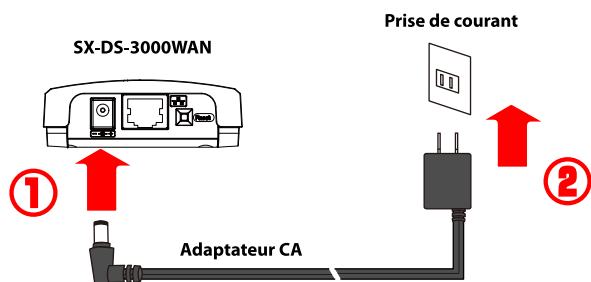


SX-DS-3000WAN vous permet de configurer facilement ses paramètres sans fil en utilisant un bouton poussoir si votre routeur sans fil supporte la fonctionnalité WPS (Wi-Fi Protected Setup). Ce document explique la configuration des paramètres sans fil à l'aide du bouton poussoir.

## !REMARQUE

- Pour effectuer la configuration sans fil à l'aide de WPS, votre routeur sans fil doit supporter WPS. Veuillez vous assurer qu'un routeur sans fil supportant WPS est installé dans votre environnement.
- Pendant l'exécution de cette configuration, rapprochez temporairement le SX-DS-3000WAN de votre routeur sans fil pour faciliter la communication entre les deux périphériques.
- Selon votre routeur sans fil, il peut être nécessaire d'activer WPS manuellement. Pour plus de détails, reportez-vous au manuel de service fourni avec le routeur sans fil.
- Si une fonction de sécurité comme le filtrage par adresse MAC est activée sur votre routeur sans fil, désactivez-la temporairement de sorte que le SX-DS-3000WAN puisse communiquer avec votre routeur sans fil.

- 1** Connectez l'adaptateur AC au SX-DS-3000WAN et la fiche AC sur la prise de courant.



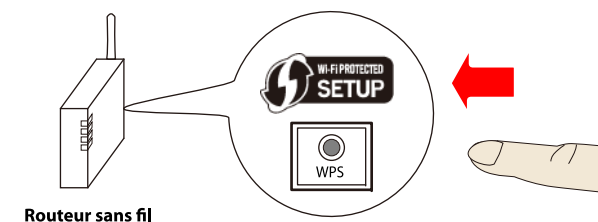
- Il n'est pas nécessaire de connecter un câble réseau sur le SX-DS-3000WAN.

- 2** Confirmez que la LED de communication sans fil (WLAN) sur le SX-DS-3000WAN clignote en orange ou passe au vert.



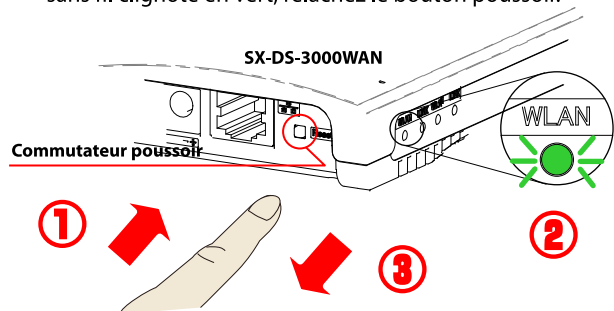
- Si la LED de communication sans fil ne clignote pas en orange ou ne passe pas au vert, réinitialisez le SX-DS-3000WAN aux réglages d'usine et reprenez à l'étape 1. Pour savoir comment réinitialiser le SX-DS-3000WAN aux réglages d'usine, voir le manuel d'utilisateur ou le guide d'installation.

- 3** Appuyez sur le bouton WPS sur votre routeur sans fil. Confirmez que votre routeur sans fil est prêt pour l'établissement d'une connexion sans fil.



- Le nom, la position et la forme du bouton WPS peuvent varier en fonction de votre routeur sans fil. Pour plus de détails, reportez-vous au manuel de service fourni avec le routeur sans fil.  
- Veuillez n'utiliser qu'un seul routeur sans fil. Si deux ou plusieurs routeurs sont en attente de connexions sans fil, le SX-DS-3000WAN ne sera pas en mesure de se connecter correctement.

- 4** Appuyez sur le bouton poussoir sur le SX-DS-3000WAN et maintenez-le enfoncé. Quand la LED de communication sans fil clignote en vert, relâchez le bouton poussoir.



- Dans les 3-10 s suivant l'actionnement du bouton poussoir, la LED de communication sans fil se met à clignoter en vert.

- 5** Le SX-DS-3000WAN commence à communiquer avec votre routeur sans fil. La manière dont la LED de communication sans fil s'allume vous indique si la configuration sans fil a réussi ou non.



- L'établissement de la configuration sans fil peut prendre un certain temps selon votre environnement (jusqu'à 2 min).

**Quand elle est établie, la LED de communication sans fil passe au vert.**

Dans ce cas, la configuration sans fil est terminée.

- Éteignez le SX-DS-3000WAN, placez-le à l'endroit souhaité, puis rallumez-le.
- Connectez au SX-DS-3000WAN le(s) périphérique(s) USB que vous voulez utiliser via le réseau.
- Pour installer les applications logicielles sur votre ordinateur, cliquez sur [Configuration de l'ordinateur] sur l'écran des menus. Pour plus de détails, consultez le manuel de l'utilisateur.

- Il n'est pas nécessaire d'installer les applications si vous comptez utiliser des imprimantes avec la fonction d'impression par défaut de Windows.

**Si la configuration sans fil a échoué, la LED de communication sans fil clignote en rouge.**

Lire les instructions sur ce document et reprendre à l'étape 3.