

DS-520AN

High-Speed Wireless USB Device Server Mit Enterprise-Security (802.1X Authentifizierung)

USB-Geräte einfach und sicher als Wireless-Ressourcen verwenden



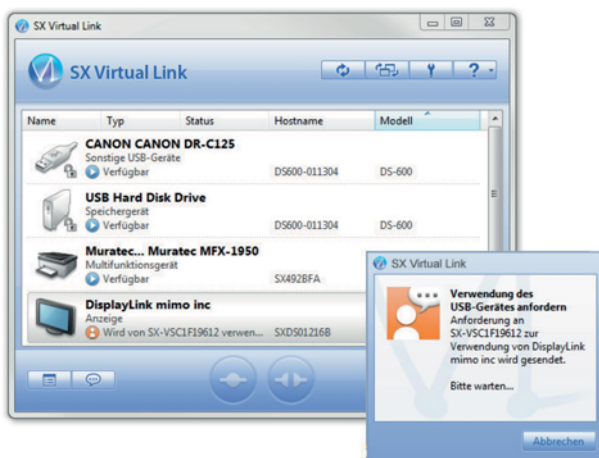
Die Verwendung von mobilen Endgeräten im Büro nimmt stetig zu. Gleichzeitig verfügen Scanner, Multifunktionsdrucker, Dongles, Mess- und Lesegeräte oder USB-Festplatten häufig noch nicht über eine WLAN-Schnittstelle. Der drahtlose USB Device Server DS-520AN ersetzt das USB-Kabel durch eine Funkverbindung und hebt damit auch gleichzeitig die Längenbeschränkung von USB-Kabeln (max. 5 Meter) auf. Dadurch lassen sich die Geräte standortflexibel einsetzen. Darüber hinaus ermöglichen USB Device Server die Nutzung der Geräte durch mehrere Personen nacheinander über das WLAN-Netzwerk, was zu geringeren Anschaffungskosten der IT-Infrastruktur und deren effizienterer Auslastung beiträgt.

USB Device Server

Ein USB Device Server ist ein Netzwerk-Adapter, der Silex USB Virtual Link Technologie® verwendet, um USB-Geräte netzwerkfähig zu machen. Praktisch jede erdenkliche Art USB-Geräte kann somit im und über das Netzwerk verwendet werden, genauso als ob sie direkt per USB-Kabel mit dem Rechner verbunden wären. Vorhandene Software und Treiber können unverändert weiter verwendet werden.

SX Virtual Link

SX Virtual Link ist eine Anwendungssoftware für die Silex USB Virtual Link Technologie®, die dem Benutzer ermöglicht, den virtuellen Verbindungsstatus zu verwalten.



- Aufbau oder Trennen der Verbindung zwischen Rechner und die an den Device Server angeschlossenen USB-Geräte.
- Verwendungsanforderung senden, falls das Gerät bereits durch einen anderen Nutzer belegt ist.

Funktionen

1 Enterprise Security

Sicherheit für den professionellen Einsatz, die über einfache Verschlüsselung hinausgeht und denen Firmenkunden vertrauen können:

- Open
- WEP (64bit/128bit)
- WPA/WPA2-PSK (AUTO)
- WPA2-PSK (AES)
- WPA/WPA2-EAP (AUTO)
- WPA2-EAP (AES)
- IEEE 802.1X (EAP-TLS/EAP-TTLS/PEAP/EAP-FAST/LEAP)

2 Isochrone Datentransfermodus

Geräte, wie industrielle USB-Kameras (Full- und Hi-Speed) und Audio-Geräte wie Lautsprecher, die eine kontinuierliche und fast Echtzeit-Datenübertragung erfordern, können auch in einer Netzwerkumgebung verwendet werden.*

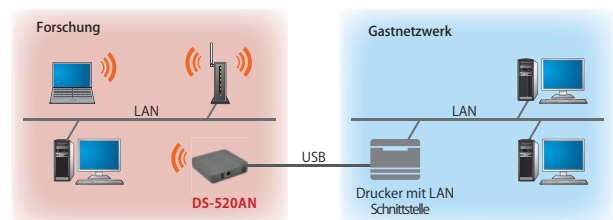
*Die Verwendung isochroner USB-Geräte ist sehr komplex und nicht alle Geräte können im Funknetz verwendet werden. Eine Validierung der Kompatibilität wird unbedingt empfohlen.

3 WLAN-Printserver

Der DS-520AN kann als Wireless Printserver verwendet werden. Die Netzwerkdruck-Protokolle „RAW“ und „LPR“ werden unterstützt. Weiterhin können Druckern mit eingebauter LAN-Karte eine WLAN-Schnittstelle hinzufügen werden. Dadurch wird die Verwendung des Druckers durch mehrere Personen auch aus unterschiedlichen Netzwerksegmenten ermöglicht.

Beispiel:

Drucker kann von getrennten Netzwerksegmenten aus (z.B. Forschung / Offenes Gastnetzwerk) dank zusätzlicher Schnittstelle verwendet werden.



Dieses Beispiel zeigt die Verwendung des DS-520AN als WLAN-Ressource. Der DS-520AN kann auch als 2. LAN-Schnittstelle (kabelgebunden) verwendet werden. Die gleichzeitige Verwendung als WLAN- und LAN-Printserver ist nicht möglich.

sESS(silex Embedded Software Suite)

Silex stellt die USB Device Server Verbindungsfunktionen wie in SX Virtual Link auch als Client Software SDK zur Verfügung. So können die Funktionen auch in eigenen Anwendungen integriert werden. Neben dem Windows-SDK, steht auch ein iOS- und ein Android-SDK zur Verfügung, um den USB Device Server auch von Smartphones und Tablet-Computern aus verwenden zu können.

※ Die Windows Version des SDKs ist kostenfrei von unserer Webseite herunterladbar. Für die anderen Versionen wenden Sie sich bitte an den Silex-Vertrieb.

Andere USB Device Server

Basis Modell USB 2.0 Device Server

DS-510

- 10BASE-T, 100BASE-TX, 1000BASE-T (Auto-Erkennung)
- USB2.0 (Type-A) x 2 Port
- Isochroner Datenübertragungs-Modus



High-End Modell USB 3.0 Device Server mit Enterprise-Security

DS-600

- 10BASE-T, 100BASE-TX, 1000BASE-T (Auto-Erkennung)
- USB 3.0 (Typ-A) x 1 Port, USB 2.0 (Typ-A) x 1 Port
- Isochroner Datenübertragungs-Modus
- Sicherheit: Authentifizierung entsprechend IEEE802.1X



USB Device Server Vergleich

Modellname	DS-520AN	DS-510	DS-600
Kabelgebundenes LAN	10BASE-T/100BASE-TX/1000BASE-T		
WLAN	○ (IEEE 802.11 a/b/g/n)	×	×
Device Server Funktion	USB2.0	USB2.0	USB3.0 / USB2.0
Isynchronübertragung	○ (Full-Speed / Hi-Speed)		
Autom. Drucker verbind.	○	○	○
IEEE 802.1X	○ (EAP-TLS, PEAP, EAP-TTLS, LEAP, EAP-FAST)	×	○ (EAP-TLS, PEAP, EAP-TTLS)
NAS Funktion	×	×	○ (FAT12, FAT16, FAT32)
Datenverschlüsselung	×	×	○ (AES256bit)
USB-Passwort-Funktion	×	×	○
Print-Server-Funktion	○	○	○
ECO-Modus-Funktion	○	○	○

Technische Daten

Produktname	DS-520AN
LAN	
Schnittstelle	RJ-45 x 1 Port
Geschwindigkeit	10BASE-T/100BASE-TX/1000BASE-T (Auto-Erkennung)
WLAN	
Standards	IEEE 802.11a/b/g/n 2Tx2R
Verschlüsselung	Open, WEP(64bit/128bit), WPA2-PSK(AES), WPA/WPA2-PSK (Auto), WPA2-EAP(AES), WPA/WPA2-EAP(Auto), 802.1x (EAP-TLS/EAP-TTLS/PEAP/LEAP/EAP-FAST) ※ WPA-PSK(AES/TKIP), WPA-Enterprise(AES/TKIP), WPA/WPA2-PSK (Auto), WPA/WPA2-EAP(Auto)
Kanäle	2.4GHz : 1~13ch 5GHz : 36~64ch, 100~140ch
Modul	Integriertes 2.4GHz/5GHz WLAN Modul
Smart-Wireless-Setup	Push-Button-Methode, PIN-Methode
Geräteschnittstelle	
Tasten	Werkseinstellungen, Smart-Wireless-Setup
Geräte-Schnittstelle	Hi-Speed (TypA) x 1Port
Software	
Unterstützte Betriebssysteme	Windows 10 (32/64bit), Windows 8/8.1 (32/64bit), Windows 7 (32/64bit), Windows Server 2019, Windows Server 2016, Windows Server 2012R2, Windows Server 2012, Windows Server 2008R2, Windows Server 2008, Mac OS X (PowerPC: Ver10.3.x bis Ver10.5.x, Intel: Ver10.4.4 bis Ver10.14.x)
Netzwerkprotokoll	TCP/IP
Konfiguration	Device Server Setup, Web Browser
Abmessungen	W:100mm x D:100mm x H:25.5mm 118g
Gewicht	Benutzung :
Umgebung	Temperatur : -10~50°C Feuchtigkeit : 20~95%RH (nicht kondensierend) Lagerung : Temperatur : 0 ~ 40°C Feuchtigkeit : 20 ~ 95%RH (nicht kondensierend)
Stromversorgung	5.5W (DC5V 1.1A) ohne USB Stromversorgung*
Zulassungen	VCCI Class B / FCC Class B / ICES-003 Class B / CE Class B, Rohs
Software	SX Virtual Link (Windows) ab Ver4.0.1 SX Virtual Link (Macintosh) ab Ver3.17.0
Lieferumfang	Gerät, Steckernetzteil, Setup Guide, GPL-Kontaktformular, Garantiekarte
EAN Code	4944406005411
Artikelnummer EU/UK	E1390

* Versorgungsstrom an USB 2.0: 500mA
Um eine stabile Arbeitsumgebung zu erhalten, wird die Verwendung des dem USB-Gerät ggf. beigefügten Steckernetzteils empfohlen.

Fakten zu silex

silex technology europe GmbH ist seit 2000 eine Tochtergesellschaft des japanischen Unternehmens silex technology, Inc. Die Muttergesellschaft in Japan ist bereits seit 1973 erfolgreich als Entwicklungs- und Produktionsunternehmen tätig. So kann silex technology auf fast 40 Jahre an Erfahrung und Qualitätsarbeit zurückblicken. Neben der Unternehmenszentrale mit Sitz in Kyoto gibt es Standorte in Tokio, den USA, China und Europa.

Die silex-Gruppe ist heute nicht nur Weltmarktführer für integrierte Netzwerkdrucktechnologie, sondern auch als führender Anbieter für Konnektivität in den Bereichen USB, seriell und WLAN bekannt. Viele namhafte Hersteller von Computer-Peripherie vertrauen den Technologien von silex technology und verwenden diese im OEM-Verfahren für ihre eigenen Produkte.

Das Produktportfolio umfasst Print-, USB- und Serial-Device-Server und WLAN-Modullösungen. Neben ausgereiften Technologien und Qualitätsprodukten bietet das Unternehmen umfassende Services an, beispielsweise lebenslangen kostenfreien Support per Telefon, E-Mail oder Remote-Zugang für alle Kunden.

silex technology ist ein eingetragenes Warenzeichen von silex technology, Inc. Andere Produkte oder Markennamen sind ggf. eingetragene Warenzeichen oder Warenzeichen ihrer jeweiligen Inhaber. Änderungen der technischen Angaben und Spezifikationen ohne vorherige Ankündigung vorbehalten. © 2016 silex technology europe GmbH. Alle Rechte vorbehalten.

Weltweite Vertriebs- & Support-Standorte:



US Office
silex technology america, Inc.
US toll free 657-218-5199
www.silextechnology.com
sales@silexamerica.com

Europe Office
silex technology europe, GmbH
+49-2154-88967-0
Germany toll free 0800-7453938
www.silextechnology.com
contact@silexeurope.com

India Office
silex technology india, Pvt. Ltd.,
+91-44-43033234
www.silex-india.com
support@silex-india.com

Corporate Headquarters
silex technology, Inc.
+81-774-98-3781
www.silex.jp
support@silex.jp