

Bridge Wireless BR-300AN

Guida all'installazione

Grazie per aver acquistato il Bridge Wireless BR-300AN (di seguito, "BR-300AN").

BR-300AN è un bridge wireless che può aggiungere la funzione wireless a dispositivi non wireless (dispositivi di rete 10/100/1000BASE-T). Grazie al supporto della banda 2,4GHz / 5GHz, i dispositivi non wireless possono essere facilmente collegati a una rete wireless. La funzione di sicurezza enterprise garantirà l'uso sicuro della comunicazione wireless in uffici, stabilimenti e laddove sia richiesta una maggiore sicurezza.

Questa Guida all'installazione spiega come installare e utilizzare BR-300AN in una rete wireless.

Italiano



WA104090XD

(De) Die deutsche Version der Konfigurationsanleitung können Sie von unserer Website herunterladen.
 (Fr) Il est possible de télécharger la version française de ce guide d'installation depuis notre page d'accueil.
 (It) La versione italiana della guida all'installazione è scaricabile dalla nostra homepage.
 (Es) Puede descargar la versión en español de la guía de configuración desde nuestra página principal.
 (Pt) A versão em português do guia de instalação pode ser baixada de nossa página inicial.

URL: <https://www.sillextechnology.com/>

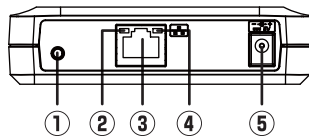
Contenuti della confezione

I seguenti articoli sono forniti in dotazione con BR-300AN.

- Bridge Wireless BR-300AN
- Adattatore CA
- Cavo di rete
- Guida all'installazione (questo documento)
- Libretto della garanzia
- Avviso per la licenza GPL (distribuzione di codice sorgente concesso in licenza come software open source)

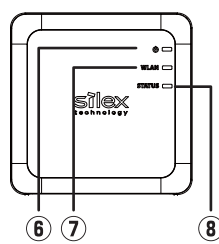
Parti e funzioni

FRONTE

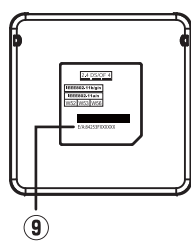


1	Interruttore a pulsante	Avvia BR-300AN in Modalità di configurazione: premere e tenere premuto l'interruttore a pulsante per 5 secondi mentre BR-300AN è attivo. Configura BR-300AN per usare Smart Wireless Setup: premere e tenere premuto l'interruttore a pulsante per 10 secondi mentre BR-300AN è attivo. Ripristina le impostazioni predefinite di BR-300AN: premere e tenere premuto l'interruttore a pulsante mentre si accende BR-300AN. Rilasciare il pulsante quando il LED WLAN passa da verde a rosso.
2	LED Status (arancione)	LAMPEGGIANTE (arancione): in attesa di connessione quando il LED Collegamento è SPENTO. In trasferimento dati quando il LED Collegamento è ACCESSO.
3	Porta LAN	Per collegare il cavo di rete.
4	LED Connessione (verde)	ACCESSO: collegato a una LAN cablata
5	Connettore di alimentazione	Per collegare l'adattatore CA.

SOPRA



SOTTO

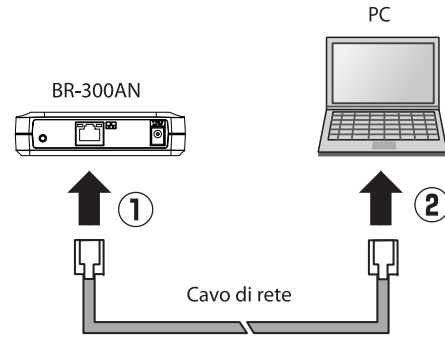


6	LED ALIMENTAZIONE (rosso)	ACCESSO (rosso): alimentato e pronto
7	LED WLAN (verde/rosso)	ACCESSO (verde): funzionante in modalità infrastruttura. LAMPEGGIANTE (verde): in fase di elaborazione dell'installazione con Smart Wireless Setup. * Lampeggia insieme a LED STATUS quando funzionante in Modalità di configurazione. * Passa da verde a rosso durante l'inizializzazione.
8	LED STATUS (verde)	ACCESSO (verde): è presente un collegamento di rete. LAMPEGGIANTE (verde): in trasferimento dati. * Lampeggia insieme a LED WLAN quando funzionante in Modalità di configurazione.
9	Indirizzo MAC	Indirizzo MAC di BR-300AN

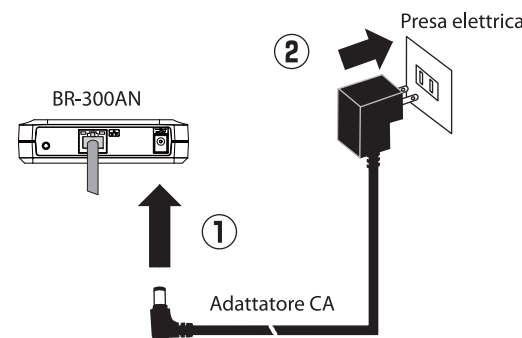
Metodo di configurazione 1 - Installazione con la Modalità di configurazione

Passo1 Avviare BR-300AN in Modalità di configurazione

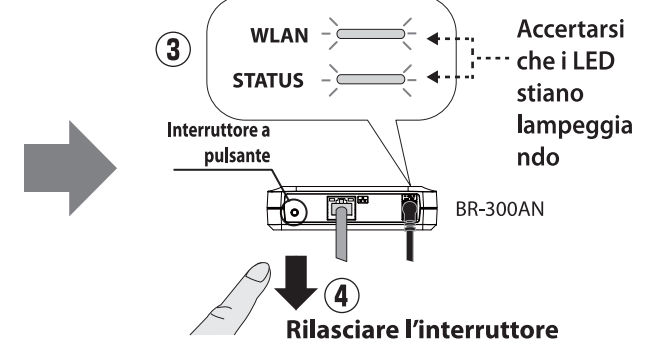
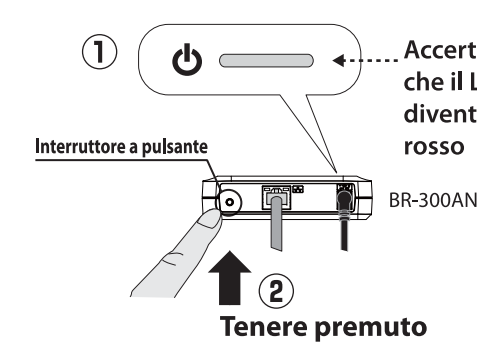
1 Collegare BR-300AN al PC usando il cavo di rete in dotazione a BR-300AN.



2 Collegare l'adattatore CA a BR-300AN e la spina dell'adattatore CA a una presa elettrica.



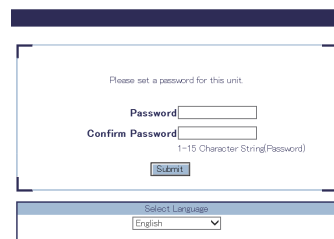
3 Quando il LED ALIMENTAZIONE sulla sommità di BR-300AN diventa rosso, premere e tenere premuto l'interruttore a pulsante. Rilasciare l'interruttore quando il LED WLAN e il LED STATUS iniziano entrambi a lampeggiare in verde (potrebbero essere necessari 20 secondi). BR-300AN partirà in Modalità di configurazione e sarà pronto a essere configurato dal PC collegato a BR-300AN tramite un cavo di rete.



* Se sul PC è abilitata la LAN wireless, disabilitarla.

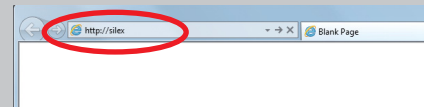
Passo2 Installazione

1 Avviare un browser web (Internet Explorer, Safari, ecc.) sul PC utilizzato per l'installazione. Quando viene visualizzata la pagina di configurazione della password di accesso, inserire la password da configurare per BR-300AN e fare clic su Submit.



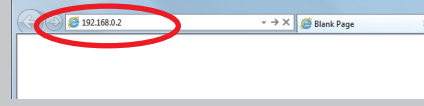
* La pagina di configurazione della password di accesso viene visualizzata solo quando BR-300AN viene configurato per la prima volta.

* Se la pagina web non viene visualizzata, immettere "http://sillex" nella barra degli indirizzi del browser web e premere il pulsante **Invio**.

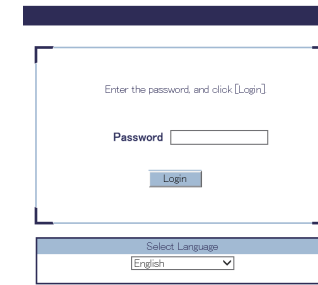


* Se la pagina web non viene visualizzata nemmeno dopo aver immesso "http://sillex", è necessario verificare l'indirizzo IP del PC collegato a BR-300AN.

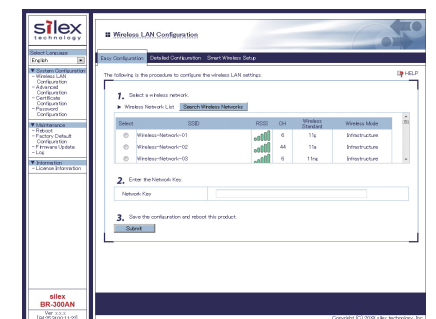
Se sul PC è configurato un indirizzo IP statico, immettere l'indirizzo del PC facendo seguire 1 all'ultima cifra, quindi premere il pulsante **Invio**.



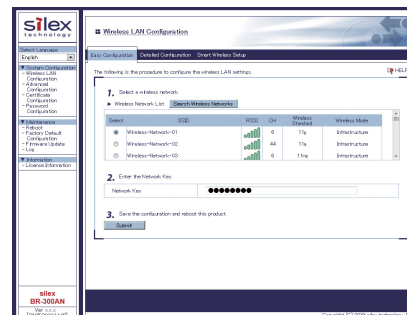
2 Inserire la password di accesso configurata e fare clic su Login.



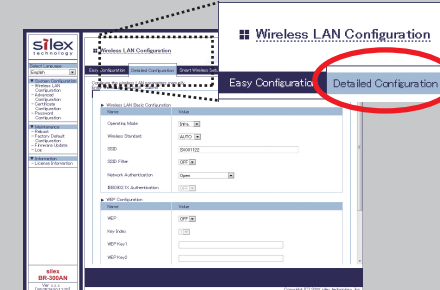
3 Viene visualizzata la pagina web di BR-300AN.



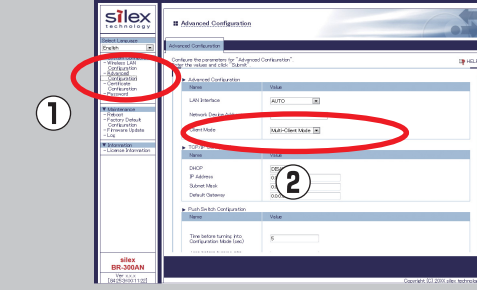
4 Nella pagina web, selezionare la rete di destinazione da **Wireless Network List** e immettere la chiave WEP o la chiave condivisa per la **Network Key**. Al termine, fare clic su **Submit**.



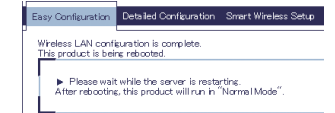
* Se la rete di destinazione non è visualizzata in **Wireless Network List**, cliccare su **Detailed Configuration** nella parte alta della pagina. Nella nuova pagina, inserire le impostazioni wireless della rete a cui si desidera collegare BR-300AN, quindi fare clic sul pulsante **Submit**. Fare riferimento all'**HELP** per i dettagli sulle varie impostazioni.



* Per collegare più dispositivi di rete usando un HUB Ethernet, fare clic su **Advanced Configuration** e selezionare **Multi-Client Mode** per **Client Mode**.



5 Quando compare il messaggio che indica il completamento della configurazione, chiudere il browser web.

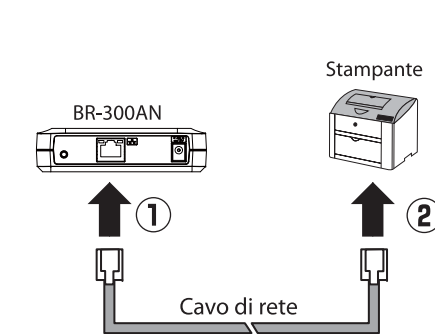


6 La configurazione è ora completa. Per fornire una funzionalità wireless al PC stesso (quello usato per la configurazione), riavviare il PC. Per dare una funzionalità wireless all'altro dispositivo, spegnere sia BR-300AN che il PC, quindi scollegare BR-300AN dal PC. Fare riferimento al **Passo3** per collegare BR-300AN al dispositivo di rete usando un cavo di rete.

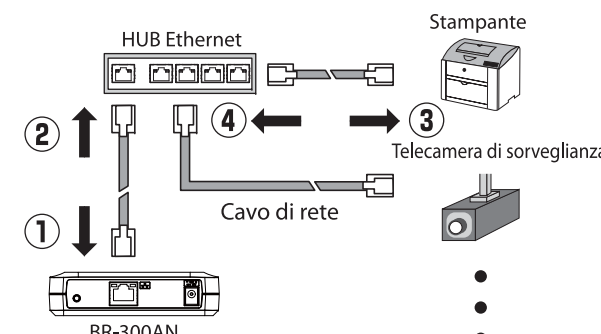
Passo3 Collegare BR-300AN al dispositivo di rete che si desidera usare in modalità wireless

1 Spegnere il dispositivo di rete che si desidera usare in modalità wireless e collegarlo a BR-300AN usando il cavo di rete.

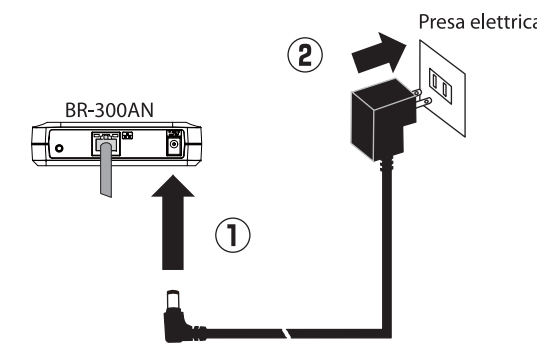
Esempio di collegamento in Single Client Mode



Esempio di collegamento in Multi-Client Mode



2 Collegare l'adattatore CA a BR-300AN e la spina dell'adattatore CA alla presa elettrica.



3 Accendere il dispositivo di rete collegato a BR-300AN.

* Alcuni dispositivi di rete richiedono ulteriori impostazioni di rete. In tali casi, fare riferimento al manuale fornito con il dispositivo di rete.
 * Quando si accende BR-300AN insieme ad altri dispositivi di rete, accertarsi di accendere prima BR-300AN. Evitare di premere l'interruttore a pulsante.

Se il router wireless supporta WPS (Wi-Fi Protected Setup), iniziare dal **Metodo di configurazione 2 - Configurazione semplificata con Smart Wireless Setup** sul retro.

Metodo di configurazione 2 - Configurazione semplificata con Smart Wireless Setup

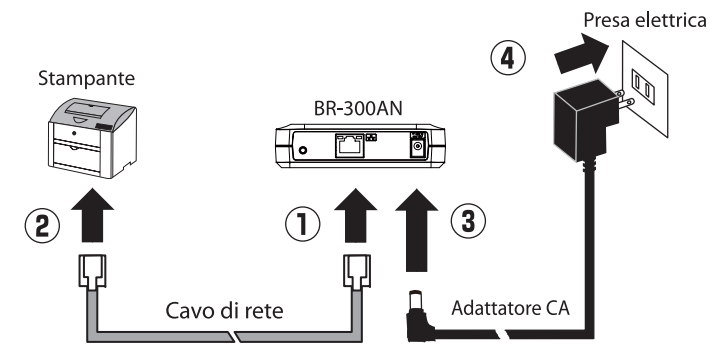
Se si dispone di un router wireless che supporta WPS (Wi-Fi Protected Setup), BR-300AN permette di configurare facilmente le proprie impostazioni wireless con un interruttore a pulsante.

Qui di seguito viene spiegato come configurare le impostazioni wireless con l'interruttore a pulsante.

NOTA

- Per la configurazione wireless con WPS, il router wireless deve supportare WPS. Assicurarsi che il router wireless supporti WPS e sia acceso.
 - Durante quest'operazione, spostare temporaneamente BR-300AN accanto al router wireless in modo da agevolare la comunicazione tra i dispositivi.
 - Potrebbe essere necessario abilitare manualmente WPS sul router wireless. Per i dettagli, fare riferimento al manuale operativo fornito con il router wireless.
 - Se sul router wireless è abilitata una funzione di sicurezza come il filtraggio degli indirizzi MAC, disabilitarla temporaneamente per consentire la comunicazione tra BR-300AN e il router wireless.
 - Se si prevede di collegare due o più dispositivi di rete a BR-300AN usando un Hub Ethernet, tornare al **Metodo di configurazione 1 - Installazione con la Modalità di configurazione**.
- Il **Client Mode** può essere configurato solo quando BR-300AN funziona in **Modalità di configurazione**.

1 Collegare il dispositivo di rete e BR-300AN usando il cavo di rete in dotazione a BR-300AN. Collegare l'adattatore CA a BR-300AN e la spina dell'adattatore CA a una presa elettrica.



2 Accendere il dispositivo di rete collegato a BR-300AN.

* Alcuni dispositivi di rete richiedono ulteriori impostazioni di rete. In tali casi, fare riferimento al manuale fornito con il dispositivo di rete.
* Quando si accende BR-300AN insieme ad altri dispositivi di rete, accertarsi di accendere prima BR-300AN. Evitare di premere l'interruttore a pulsante.

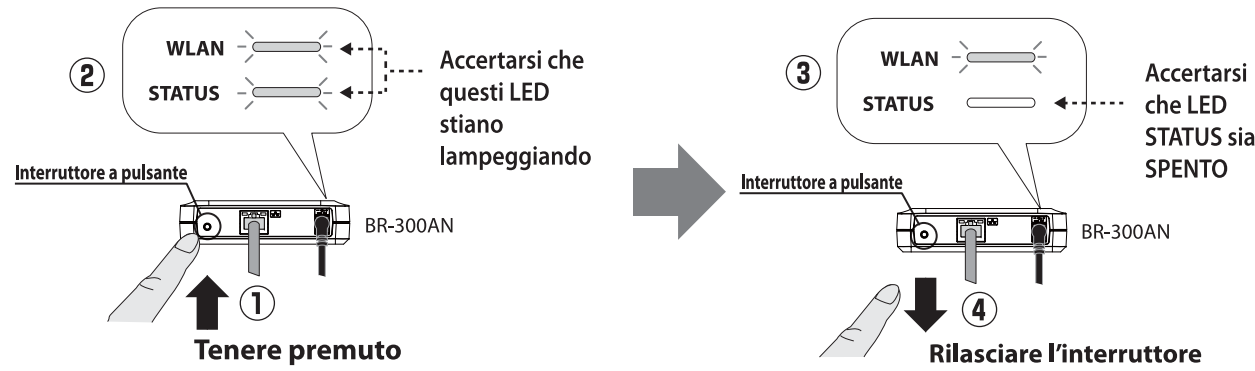
3 Premere il pulsante WPS sul router wireless. Accertarsi che il router wireless sia in attesa di collegamento wireless.



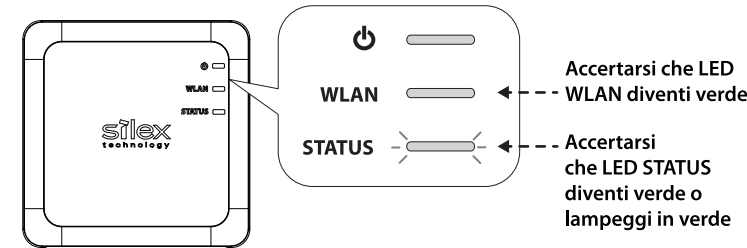
Router wireless

- Il nome, la posizione e la forma del pulsante WPS saranno diversi a seconda del router wireless. Per i dettagli, fare riferimento al manuale operativo fornito con il router wireless.
- Utilizzare un solo router wireless. Se due o più router wireless sono in attesa di collegamenti wireless, BR-300AN non sarà in grado di collegarsi correttamente.

4 Premere e tenere premuto l'interruttore a pulsante sul frontalino di BR-300AN. Il LED WLAN e il LED STATUS inizieranno insieme a lampeggiare in verde. Rilasciare l'interruttore a pulsante quando il LED STATUS si spegne mentre il LED WLAN continua a lampeggiare (potrebbero essere necessari 15 secondi prima che il LED STATUS si spenga dopo che entrambi i LED hanno iniziato a lampeggiare).



5 BR-300AN inizierà a comunicare con il router wireless. Quando la configurazione wireless è terminata correttamente, il LED WLAN diventa verde e il LED STATUS diventa verde o lampeggia in verde.



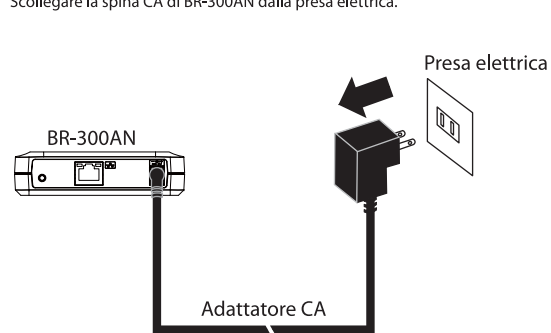
* Quando la configurazione wireless non è riuscita, il LED WLAN lampeggerà rapidamente. Leggere le istruzioni precedenti e iniziare di nuovo da **3**.

- il completamento della configurazione wireless potrebbe richiedere qualche istante, a seconda dell'ambiente (fino a 2 minuti).

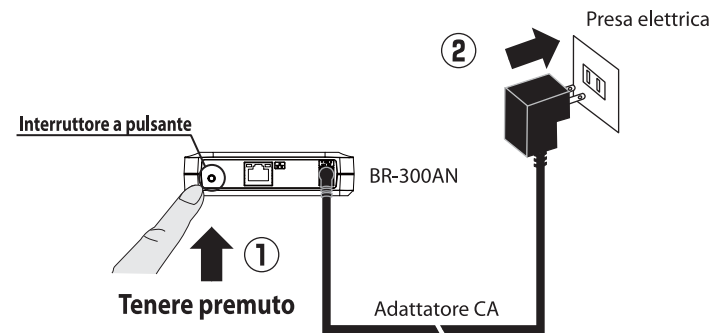
Configurazione predefinita

Qui di seguito viene spiegato come ripristinare BR-300AN alle impostazioni predefinite.

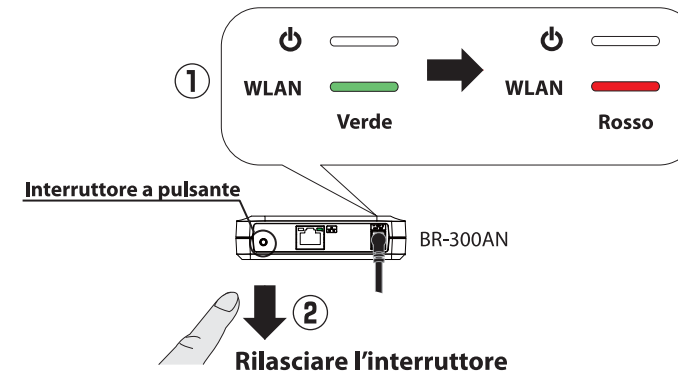
1 Scollegare la spina CA di BR-300AN dalla presa elettrica.



2 Mentre si ricollega la spina CA alla presa elettrica, premere e tenere premuto l'interruttore a pulsante sul frontalino di BR-300AN. Tenere premuto finché inizierà la configurazione predefinita.



3 Quando il LED WLAN passa da verde a rosso, rilasciare l'interruttore. La configurazione predefinita è completata. Al termine della configurazione predefinita, BR-300AN si riavvierà.



Come scaricare la Guida per l'utente

La Guida per l'utente può essere scaricata dal nostro sito web.

1 Accedere al seguente sito web:

URL: <https://www.silotechnology.com/>

2 Visitare la pagina del **Supporto** e scaricare la Guida per l'utente.

Nome del prodotto	BR-300AN
Guida per l'utente	Manuale per l'utente di BR-300AN

Marchi commerciali

- Wi-Fi Protected Setup (WPS) è un marchio commerciale o un marchio registrato di Wi-Fi Alliance.
- Altri nomi di aziende o di prodotti presenti in questo documento sono marchi commerciali o marchi registrati delle rispettive aziende.

Centro di assistenza clienti

Silex Technology, Inc. supporta i clienti nella risoluzione di eventuali problemi tramite e-mail e telefono.

Informazioni sul Centro di assistenza clienti

	Telefono	E-mail
USA;	+1-657-218-5199	support@silexamerica.com
Europa;	+49-2154-88967-0	support@silexeurope.com