

# Wireless Bridge BR-300AN

## Guia de configuração

Obrigado por comprar o Wireless Bridge BR-300AN (a partir de agora "BR-300AN").

O BR-300AN é uma ponte sem fios que acrescenta um recurso sem fio a dispositivos com fio (dispositivos de rede 10/100/1000BASE-T). Com suporte para as bandas de 2,4GHz / 5GHz, os dispositivos com fio podem ser facilmente conectados a uma rede sem fio. O recurso de segurança para empresas garantirá um uso seguro e protegido da comunicação sem fio no escritório, na fábrica, etc., onde é necessária uma segurança maior.

Esse Guia de instalação explica como instalar e usar o BR-300AN em uma rede sem fio.

Português



silex technology

WA104120XD

- (De) Die deutsche Version der Konfigurationsanleitung können Sie von unserer Website herunterladen.
- (Fr) Il est possible de télécharger la version française de ce guide d'installation depuis notre page d'accueil.
- (It) La versione italiana della guida all'installazione è scaricabile dalla nostra homepage.
- (Es) Puede descargar la versión en español de la guía de configuración desde nuestra página principal.
- (Pt) A versão em português do guia de instalação pode ser baixada de nossa página inicial.

URL: <https://www.silextechnology.com/>

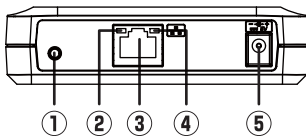
### Conteúdo da embalagem

Os seguintes itens são embalados com o BR-300AN.

- Wireless Bridge BR-300AN
- Adaptador CA
- Cabo de rede
- Guia de Instalação (este documento)
- Livreto de garantia
- Notificação de licença GPL (Distribuição do código fonte através da licença do software de fonte aberta)

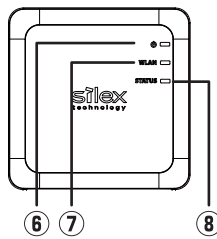
### Peças e funções

#### PARTE DIANTEIRA

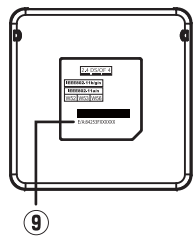


1	Interruptor	<b>Inicie o BR-300AN no modo Configuração:</b> Pressione e segure o interruptor por 5 segundos enquanto o BR-300AN estiver ativo. <b>Configure o BR-300AN usando o Smart Wireless Setup:</b> Pressione e segure o interruptor por 10 segundos enquanto o BR-300AN estiver ativo. <b>Restabeleça o BR-300AN para as configurações padrão de fábrica:</b> Pressione e segure o interruptor ligando o BR-300AN ao mesmo tempo. Solte o interruptor quando o LED WLAN mudar de verde para vermelho.
2	LED Status (Laranja)	<b>PISCANDO (Laranja):</b> Aguardando conexão quando o LED Link estiver DESLIGADO. Transferindo dados quando o LED Link estiver LIGADO.
3	Porta LAN	Conecte o cabo de rede.
4	LED Link (Verde)	<b>LIGADO:</b> conectado a uma LAN com fio
5	Conector de energia	Conecte o adaptador CA.

#### PARTE SUPERIOR



#### PARTE INFERIOR

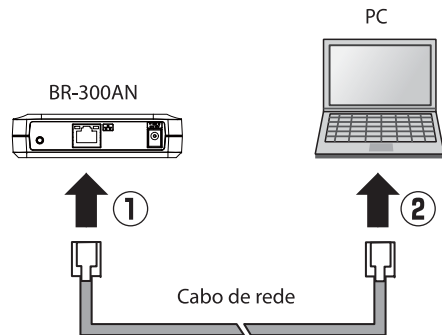


6	LED POWER (Vermelho)	<b>ON (Vermelho):</b> Ligado e pronto
7	LED WLAN (Verde/Vermelho)	<b>ON (Verde):</b> Funcionando no modo Infraestrutura. <b>PISCANDO (Verde):</b> Processando a instalação usando o Smart Wireless Setup. * Pisca junto com o LED STATUS quando estiver funcionando no <b>Modo de Configuração.</b> * Muda de verde para vermelho durante a inicialização.
8	LED STATUS (Verde)	<b>ON (Verde):</b> Há uma conexão de rede estabelecida. <b>PISCANDO (Verde):</b> Transferindo dados. * Pisca junto com o LED WLAN quando estiver funcionando no <b>Modo de Configuração.</b>
9	Endereço MAC	Endereço MAC do BR-300AN

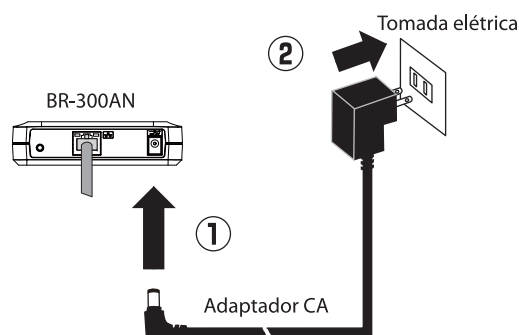
### Método de configuração 1 - Instalação usando o modo Configuração

#### Etapa1 Inicie o BR-300AN no modo Configuração

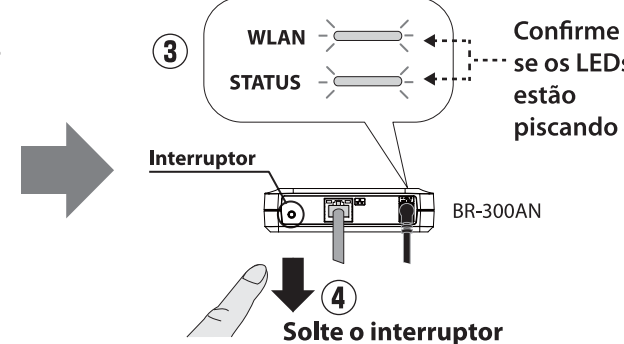
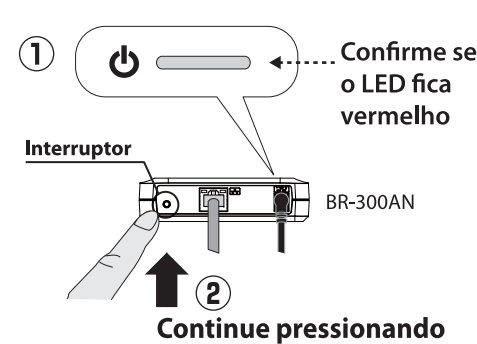
- 1 Conecte o BR-300AN ao PC usando o cabo de rede que veio com o BR-300AN.



- 2 Conecte o adaptador CA ao BR-300AN e o plugue do adaptador CA a uma tomada elétrica.



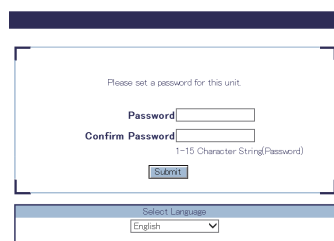
- 3 Quando o LED POWER na parte superior do BR-300AN ficar vermelho, pressione e segure o interruptor. Solte o interruptor quando o LED WLAN e o LED STATUS começarem a piscar em verde ao mesmo tempo (pode levar 20 segundos até que pisquem). O BR-300AN começará a funcionar no modo Configuração e estará pronto para ser configurado através do PC que foi conectado ao BR-300AN através de um cabo de rede.



\* Se a LAN sem fio estiver habilitada em seu PC, desabilite-a.

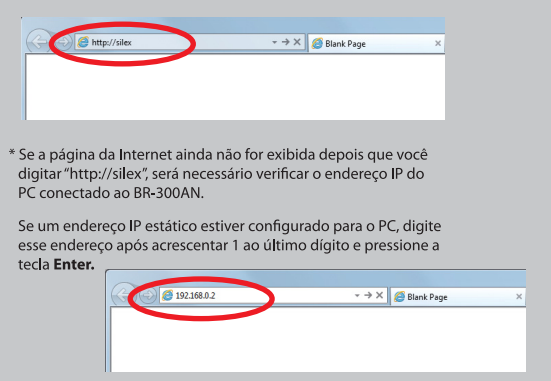
#### Etapa2 Instalação

- 1 Inicie um navegador de Internet (Internet Explorer, Safari, etc.) no PC que você está usando para a instalação. Quando a página de configuração da senha de login for exibida, digite a senha para configuração do BR-300AN e clique em Submit.



\* A página de configuração da senha de login é exibida apenas quando o BR-300AN é configurado pela primeira vez.

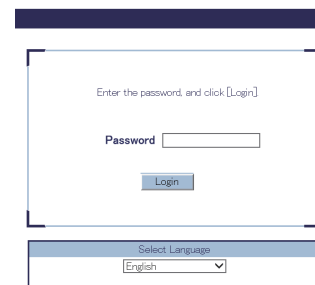
\* Se a página da Internet não for exibida, digite "http://silex" na barra de endereços do navegador de Internet e pressione a tecla Enter.



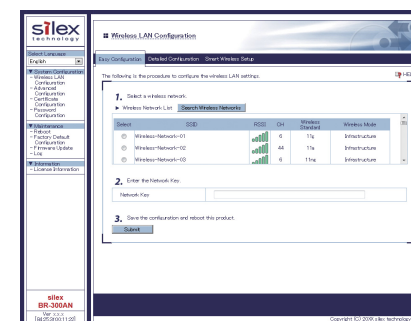
\* Se a página da Internet ainda não for exibida depois de você digitar "http://silex", será necessário verificar o endereço IP do PC conectado ao BR-300AN.

Se um endereço IP estático estiver configurado para o PC, digite esse endereço após acrescentar 1 ao último dígito e pressione a tecla Enter.

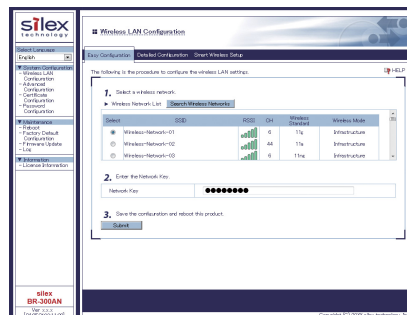
- 2 Digite a senha de login que você configurou e clique em Login.



- 3 A página da Internet do BR-300AN é exibida.



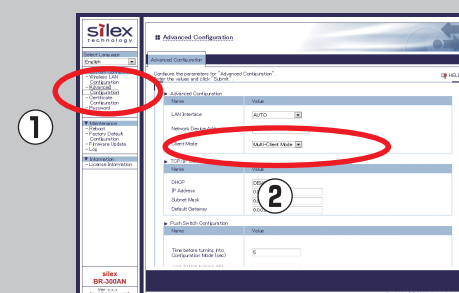
- 4 Na página da Internet, selecione a rede de destino da **Wireless Network List** e digite a chave WEP ou a chave Compartilhada para a **Network Key**. Clique em **Submit** ao concluir.



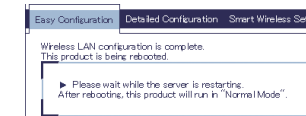
\* Se a rede de destino não for exibida na **Wireless Network List**, clique em **Detailed Configuration** na parte superior da página. Na página exibida, digite as configurações sem fio da rede à qual deseja conectar o BR-300AN e clique no botão **Submit**. Consulte **HELP** para obter os detalhes de cada configuração.



\* Para conectar vários dispositivos de rede usando um HUB Ethernet, clique em **Advanced Configuration** e selecione **Multi-Client Mode** para acessar o **Client Mode**.



- 5 Quando uma mensagem aparecer indicando que a configuração foi concluída, feche o navegador de Internet.

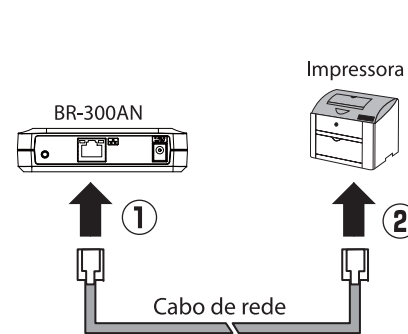


- 6 A configuração foi concluída. Para dar um recurso sem fio ao mesmo PC (o que você usou para a configuração), reinicie o PC. Para dar um recurso sem fio a outro dispositivo, desligue o BR-300AN e o PC e remova o BR-300AN do PC. Consulte **Etapa3** para conectar o BR-300AN ao dispositivo de rede usando um cabo de rede.

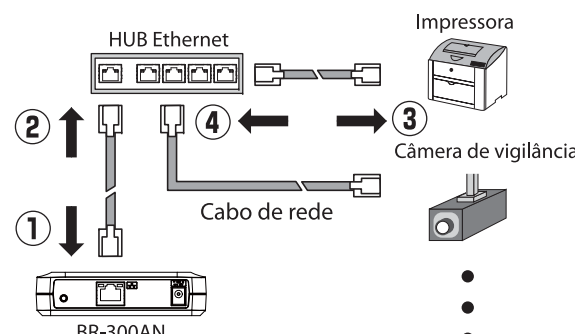
### Etapa3 Conecte o BR-300AN ao dispositivo de rede que deseja usar sem fio

- 1 Desligue o dispositivo de rede que deseja usar sem fio e conecte-o ao BR-300AN usando o cabo de rede.

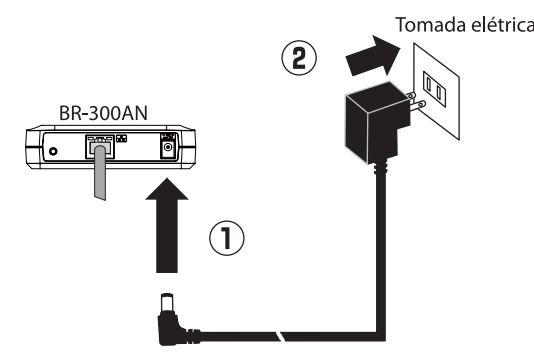
#### Exemplo de conexão no Single Client Mode



#### Exemplo de conexão no Multi-Client Mode



- 2 Conecte o adaptador CA ao BR-300AN e o plugue do adaptador CA a uma tomada elétrica.



\* Alguns dispositivos de rede exigem configurações de rede adicionais. Em tais casos, consulte o manual que veio com o dispositivo de rede.  
\* Ao ligar o BR-300AN e os dispositivos de rede, certifique-se de ligar o BR-300AN primeiro. Não pressione o interruptor.

## Método de Configuração 2 - Configuração fácil usando o Smart Wireless Setup

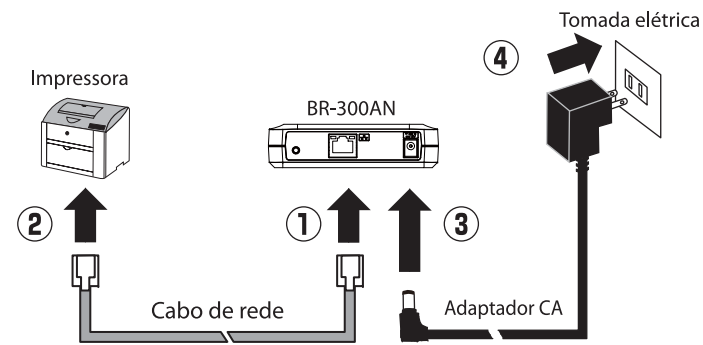
O BR-300AN permite que você configure sua instalação sem fio facilmente usando um interruptor se seu roteador sem fio suportar a tecnologia WPS (Configuração Protegida do Wi-Fi).

Explicação de como configurar a instalação sem fio usando o interruptor.

### NOTA

- Para a configuração sem fio usando WPS, seu roteador sem fio deve suportar a tecnologia WPS. Certifique-se de que o seu roteador sem fio suporta WPS e está ligado em seu ambiente.
  - Durante essa configuração aproxime temporariamente o BR-300AN ao roteador sem fio para facilitar a comunicação entre os dois dispositivos.
  - O WPS poderá precisar ser habilitado manualmente em seu roteador sem fio. Para obter detalhes, consulte o manual de operação que acompanha o roteador sem fio.
  - Se um recurso de segurança como o filtro de endereço MAC estiver habilitado em seu roteador sem fio, desabilite-o temporariamente para que o BR-300AN possa se comunicar com o roteador sem fio.
  - Se você planeja conectar dois ou mais dispositivos de rede ao BR-300AN usando um Hub Ethernet, volte para o **Método de Configuração 1 - Instalação usando o Modo de Configuração**.
- O **Client Mode** pode ser configurado apenas quando BR-300AN estiver funcionando no **Modo de Configuração**.

**1** Conecte o dispositivo de rede e o BR-300AN usando o cabo de rede que veio com o BR-300AN. Conecte o adaptador CA ao BR-300AN e o plugue do adaptador CA a uma tomada elétrica.



**2** Ligue o dispositivo de rede conectado ao BR-300AN.

\* Alguns dispositivos de rede exigem configurações de rede adicionais. Em tais casos, consulte o manual que veio com o dispositivo de rede.  
\* Ao ligar o BR-300AN e os dispositivos de rede, certifique-se de ligar o BR-300AN primeiro. Não pressione o interruptor.

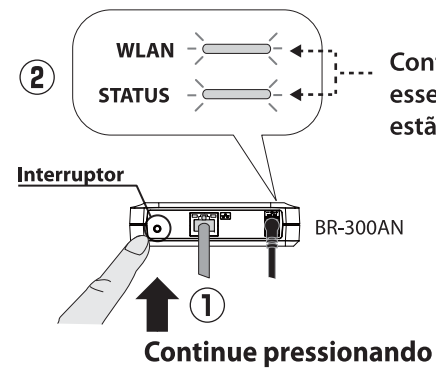
**3** Pressione o botão WPS em seu roteador sem fio. Confirme se o roteador sem fio está aguardando a conexão sem fio.



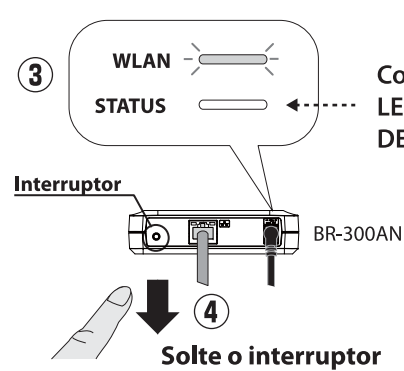
Roteador sem fio

- O nome, a posição e o formato do botão WPS diferem dependendo do roteador sem fio. Para obter detalhes, consulte o manual de operação que acompanha o roteador sem fio.
- Use apenas um roteador sem fio. Se dois ou mais roteadores estiverem esperando conexões sem fio, o BR-300AN não conseguirá se conectar corretamente.

**4** Pressione e segure o interruptor na frente do BR-300AN. O LED WLAN e o LED STATUS começarão a piscar em verde ao mesmo tempo. Solte o interruptor quando o LED STATUS se pagar enquanto o LED WLAN continuar piscando (pode levar 15 segundos para que o LED STATUS se apague depois que os dois LEDs começaram a piscar).

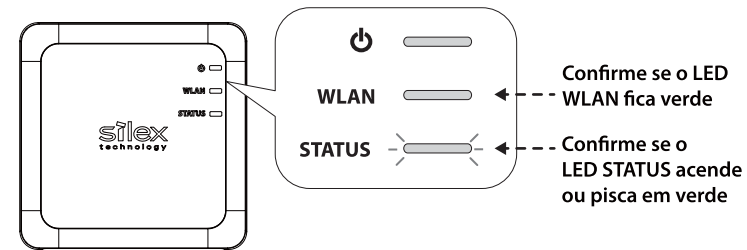


Confirme se esses LEDs estão piscando



Confirme se o LED STATUS está DESLIGADO

**5** O BR-300AN começará a se comunicar com o seu roteador sem fio. Quando a configuração sem fio for concluída com sucesso, o LED WLAN fica verde e o LED STATUS acende ou pisca em verde.



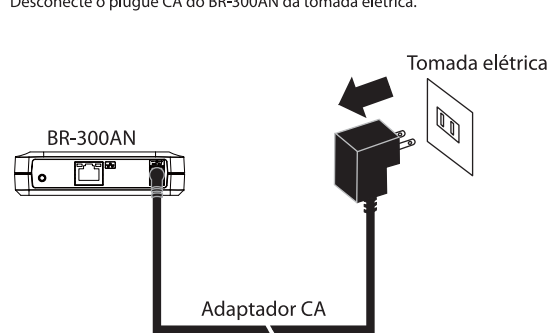
- Pode levar um tempo para concluir a configuração sem fio dependendo do seu ambiente (até 2 minutos).

\*Se a configuração sem fio falhar, o LED WLAN piscará rapidamente. Leia as notas acima e comece de **3** novamente.

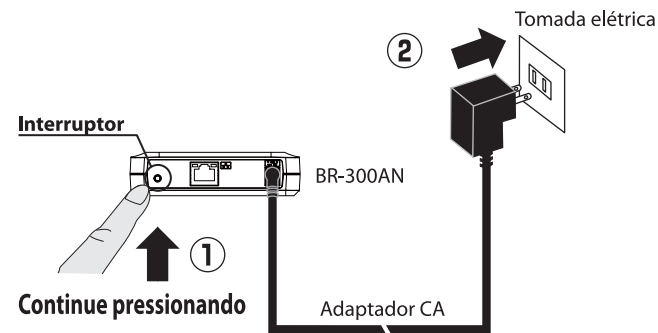
## Configuração padrão de fábrica

Explicação de como restabelecer o BR-300AN para as configurações padrão de fábrica.

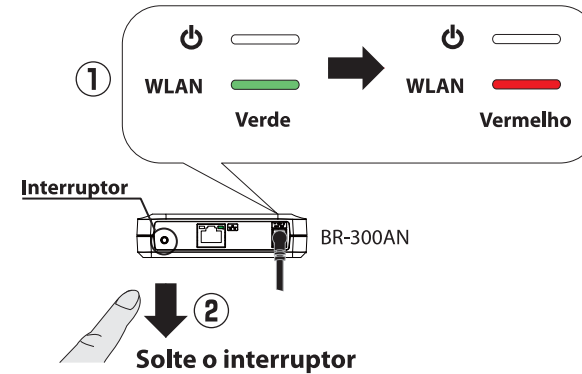
**1** Desconecte o plugue CA do BR-300AN da tomada elétrica.



**2** Ao reconectar o plugue CA na tomada, pressione e segure o interruptor da frente do BR-300AN. Continue pressionando e a configuração padrão de fábrica começará.



**3** Quando o LED WLAN mudar de verde para vermelho, solte o interruptor. A configuração padrão de fábrica está concluída. Após a configuração padrão de fábrica ser concluída, o BR-300AN será reiniciado.



## Como baixar o Guia do usuário

O Guia do Usuário pode ser baixado de nosso site.

**1** Acesse o site abaixo:

URL: <https://www.silextechnology.com/>

**2** Vá para a página de **Suporte** e baixe o Guia do Usuário.

Nome do produto	BR-300AN
Guia do usuário	Manual do usuário do BR-300AN

## Marcas registradas

- Configuração Protegida do Wi-Fi (WPS) é uma marca comercial ou marca registrada da Wi-Fi Alliance.
- Outros nomes de empresas ou nomes de produtos contidos neste documento são marcas registradas ou marcas comerciais de suas respectivas empresas.

## Central de atendimento ao cliente

A Silex Technology, Inc., fornecerá suporte a você por e-mail e telefone para solucionar eventuais problemas.

### Informações da Central de atendimento ao cliente

	Telefone	E-mail
EUA;	+1-657-218-5199	support@sillexamerica.com
Europa;	+49-2154-88967-0	support@sillexeurope.com